

Santé Publique : Action nationale de sensibilisation de la population

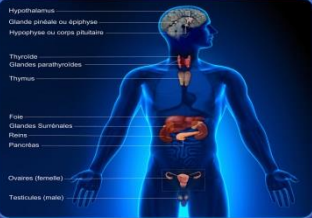
Vulgarisation de l'impact du radiatif de HF sur la santé humaine

Bon de Commande Tracts et Posters : Syndrome des Micro-Ondes

Syndrome des Micro-Ondes

Conformément aux lois de la physique universelle l'exposition aux irradiations de la nouvelle pollution environnementale des Champs ElectroMagnétiques (CEM) du spectre artificiel des Hyper Fréquences Micro-Ondes en MHz et GHz engendre des effets biologiques et sanitaires des thermiques et des effets athermiques sur le métabolisme bioélectromagnétique des humains, c'est le Syndrome des Micro-Ondes.

Le cerveau soumis à une irradiation électromagnétique artificielle de type micro-ondes déclenche des réactions spécifiques de l'organisme impliquant des réponses neuronales, neuroendocrines, métaboliques et comportementales, c'est la phase d'alarme de prise en charge de l'élément stressant (l'irradiation) par le Système Nerveux Central (SNC), le Système Nerveux Périphérique (SNP) et le Système Endocrinien (SE).



Si l'exposition à l'élément stressant persiste même à faible dose plus de 6 minutes qui est le temps de l'activation du corps, il résulte que l'hypothalamus, etc. ... vont analyser ce stress constant et activer la sécrétion de diverses hormones, et est la phase de résistance.

Malheureusement, l'humain exposé à ce type de radiatif artificiel ne possède pas dans son "répertoire cognitif" de stratégie préalable pour se défendre efficacement contre ce type d'agression, donc la stimulation hypothalamique entraîne une réponse générale stéréotypée inappropriée à ce type d'agression, ce qui souvent en accroît l'impact négatif.

L'organisme étant "dépensé", l'équipement est atteint, il se produit une déregulation de tous les systèmes nerveux et endocrinien, donc de l'ensemble du système immunitaire, réactions physiologiques du système parasympathique ou système vegeal incluses. En conséquence le capital santé est rapidement hypothéqué et des pathologies apparaissent chez les personnes en état de faiblesse (malades âgés), enfants, femmes, enfants, adolescents, ... C'est l'aboutissement de ces mécanismes qui caractérisent l'état d'Electro Hyper Sensibilité (EHS) et des effets biologiques et pathologies sanitaires listées dans le Syndrome des Micro-Ondes.

Santé Publique :

La communauté scientifique indépendante, le consortium scientifique Bilibilitaire, l'Agence Environnementale Européenne, etc. Recommandent les seuils maximum compatibles avec la santé pour les irradiations par les HF artificielles micro-ondes en MHz et GHz : à l'électeur (ou) 0,6 V/m soit 0,1 µW/cm² et à l'intérieur (in) 0,2 V/m soit 0,1 µW/cm².

Selon les valeurs indicatives de la biologie et les standards de certification TCO ces seuils en densité de puissance radiative doivent être divisés au minimum par 10 pour être compatibles avec les 5% de la population Française qui est EHS en 2015 soit 3,3 millions de personnes.

Santé Publique

Pathologies les plus courantes résultant du Syndrome des Micro-Ondes

- Syndrome asthénique chronique : maux de tête, céphalées, nausées, fatigue, dépression.
- Syndrome d'encéphalopathie chronique : vertiges, malaises, somnolence, insomnie, difficultés de concentration, troubles sensoriels, pertes de concentration, fatigue chronique.
- Syndrome dystonique cardiovasculaire : bradytachycardie, hyperhypertension, athérosclérose.
- Pathologies cancéreuses : leucémies, glioblastome et mélanome, cancers du sein, ...
- Pathologies neurologiques : Alzheimer (oligomères bêta-amyloïdes et mélatonine), apasie, ...
- Pathologies dopaminergiques : Parkinson, les jambes sans repos, perte de sensibilité des 4 membres, bras serrés au réveil, crampes dans les membres, démaisonnements (électrisation), ...
- Pathologies dermatologiques : dermatites, dermatoses, eczéma, psoriasis, plaques rouges, ...
- Pathologies pré et post-natales : forte prématurité (souvent avant ou vers l'âge gestationnel), fœtopathies "toxiques", fausses couches, retard de croissance, biométries, modification du génotype, puis modifications pubertaires (dont baisse QI associée à l'ouverture de la BHE).
- Pathologies procréatives : chaîne d'ovaires impactée, diminution compte sperme (infertilité), ...
- Pathologies hypogonadismes : diminution drastique de la libido (hormone folliculo-stimulante).
- Pathologies du cerveau : tumeurs, perturbation électroencéphalogramme, ouverture de la BHE.
- Pathologies courantes : perturbations auditives (acouphènes), visuelles, saignements de nez, altération numération formule sanguine (taux élevé lymphocytes et inférieur hémoglobine), saignements genévics, fibromyalgie, allergies, asthme, névralgie dentaire (électrogalvanisme).
- Pathologies psychiques : indifférence, introversion, passivité, résignation, dépression, suicide, anorexie mentale, ... Activité cérébrale (contrôle comportemental, inhibition, bêtifier individu), ...
- Troubles du comportement socio-professionnels : irritabilité, inconfort, risque d'accidents accru.

Tracts recto/verso format A4

Choix du Nombre Commandés

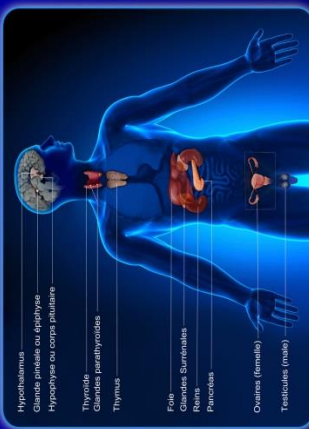
10 A4 Tracts <input type="checkbox"/> Gratuits	50 A4 Tracts <input type="checkbox"/>	100 A4 Tracts <input type="checkbox"/>
--	--	---

- Comment recevoir les Tracts ?
- Expéditions : Frais de boîtes gratuits
- Frais de port **La Poste** (affranchissement) :
- **10 A4 Tracts gratuits** : Joindre avec le Bon de Commande **8 timbres La Poste**
- **50 A4 Tracts** : Joindre avec le Bon de Commande **un chèque de 20 €**
- **100 A4 Tracts** Joindre avec le Bon de Commande **un chèque de 36 €**

Syndrome des Micro-Ondes

Conformément aux lois de la physique universelle l'exposition aux irradiations de la nouvelle pollution environnementale des Champs ElectroMagnétiques (CEM) du spectre artificiel des Hyper Fréquences Micro-Ondes en MHz et GHz engendre des effets biologiques et sanitaires des thermiques et des effets athermiques sur le métabolisme bioélectromagnétique des humains, c'est le Syndrome des Micro-Ondes.

Le cerveau soumis à une irradiation électromagnétique artificielle de type micro-ondes déclenche des réactions spécifiques de l'organisme impliquant des réponses neuronales, neuroendocrines, métaboliques et comportementales, c'est la phase d'alarme de prise en charge de l'élément stressant (l'irradiation) par le Système Nerveux Central (SNC), le Système Nerveux Périphérique (SNP) et le Système Endocrinien (SE).



Si l'exposition à l'élément stressant persiste même à faible dose plus de 6 minutes qui est le temps de l'activation du corps, il résulte que l'hypothalamus, etc. ... vont analyser ce stress constant et activer la sécrétion de diverses hormones, et est la phase de résistance.

Malheureusement, l'humain exposé à ce type de radiatif artificiel ne possède pas dans son "répertoire cognitif" de stratégie préalable pour se défendre efficacement contre ce type d'agression, donc la stimulation hypothalamique entraîne une réponse générale stéréotypée inappropriée à ce type d'agression, ce qui souvent en accroît l'impact négatif.

L'organisme étant "dépensé", l'équipement est atteint, il se produit une déregulation de tous les systèmes nerveux et endocrinien, donc de l'ensemble du système immunitaire, réactions physiologiques du système parasympathique ou système vegeal incluses. En conséquence le capital santé est rapidement hypothéqué et des pathologies apparaissent chez les personnes en état de faiblesse (malades âgés), enfants, femmes, enfants, adolescents, ... C'est l'aboutissement de ces mécanismes qui caractérisent l'état d'Electro Hyper Sensibilité (EHS) et des effets biologiques et pathologies sanitaires listées dans le Syndrome des Micro-Ondes.

Santé Publique :

La communauté scientifique indépendante, le consortium scientifique Bilibilitaire, l'Agence Environnementale Européenne, etc. Recommandent les seuils maximum compatibles avec la santé pour les irradiations par les HF artificielles micro-ondes en MHz et GHz : à l'électeur (ou) 0,6 V/m soit 0,1 µW/cm² et à l'intérieur (in) 0,2 V/m soit 0,1 µW/cm².

Selon les valeurs indicatives de la biologie et les standards de certification TCO ces seuils en densité de puissance radiative doivent être divisés au minimum par 10 pour être compatibles avec les 5% de la population Française qui est EHS en 2015 soit 3,3 millions de personnes.

Posters

Syndrome des Micro-Ondes

1 Poster <input type="checkbox"/> Gratuits	2 Posters <input type="checkbox"/>	4 Posters <input type="checkbox"/>
--	---------------------------------------	---------------------------------------

- Comment recevoir les Posters ?
- **1 Poster gratuit** : Joindre avec le Bon de Commande **8 timbres La Poste**
- **2 Posters** : Joindre avec le Bon de Commande **1 chèque de 16 €**
- **4 Posters** : Joindre avec le Bon de Commande **1 chèque de 26 €**
- Paiement par CB (clic) : l'adresse du paiement sera l'adresse d'expédition.

Adresse postale d'expédition (écrire en lettres majuscules SVP) :

Nom Prénom



Adresse

Code postal Ville

Mail @

Envoyer le Bon de Commande à : **Next-up organisation 13, rue Carnot 26400 CREST**

Télécharger les fichiers du Syndrome des Micro-ondes

 Syndrome des Micro-Ondes Recto	 Syndrome des Micro-Ondes Pathologies verso
---	---